



Sociale woningbouw Havenkade, Nijmegen - Van Ommeren architecten en Thijs Asselbergs architectuurcentrale

Redactie de Architect | Gepubliceerd: 7:00 | Gewijzigd: 8:27

Binnen masterplan Havenkade Nijmegen heeft Van Ommeren architecten in samenwerking met Thijs Asselbergs het architectonisch ontwerp voor 164 sociale huurwoningen gemaakt. In opdracht van woningbouwcorporaties Talis en Portaal is een veelzijdige mix van woningen gemaakt in een herkenbaar metselwerk ensemble.



Geef cadeau



Delen

Toelichting Van Ommeren architecten | Beeld Eva Bloem

Door de ligging van Havenkade aan het water ontstaat een verbinding met het uitzicht op de haven, de Waal en de hoofdfietsroute over de dijk naar het centrum. Het binnenplein opent zich naar de haven, waardoor een verbinding ontstaat met de openbare waterkant

en het landschap. Het landschap, ontworpen door Felixx Landschapsarchitecten en Planners, combineert de behoefte aan mobiliteitsinfrastructuur en groene omgeving. Toekomstbestendige ingrepen langs de dijk zijn gedaan met het oog op waterkering, waardoor parkeren geïntegreerd is met bomen in de open grond en infiltratie van regenwater op het binnenterrein. Dit draagt bij aan een klimaatadaptieve en gezonde leefomgeving.



Beeld vo-a.com | Eva Bloem



In het ontwerp zijn de dubbelhoge entrees kenmerkend. Zij vormen de verbinding tussen de nieuwe stadsstraat en de binnenkant van het bouwblok. De buitenzijde heeft een robuuste metselwerk architectuur. De binnenzijde kent een neutralere detaillering die als basis dient voor de beplanting in het binnenhof.

Plan Havenkade

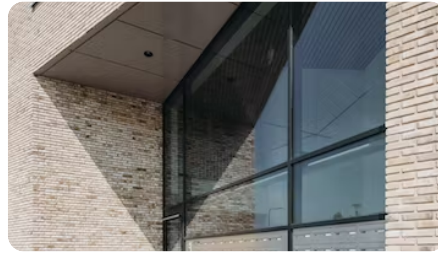
Plan Havenkade is onderdeel van een grotere revitalisering van het Waalfront, in het bestaande Dijkkwartier. Havenkade bestaat uit 325 woningen van verschillende groottes en typologieën, met geïntegreerde voorzieningen voor auto en fiets. Kenmerkend is de 22 verdiepingen tellende toren aan de kade. Het project is uitgevoerd in opdracht van BPD en woningcorporaties Talis en Portaal en wordt uitgevoerd door Kloggroep in samenwerking met Treb.

Het project is een gezamenlijk initiatief, dat opvalt door de diversiteit in woningtypes. Het omvat 324 appartementen, waarvan 164 sociale huurwoningen voor woningcorporaties Talis en Portaal, ontworpen door Thijs Asselbergs architectuurcentrale en van Ommeren architecten, en 38 middeldure huur- en 122 koopappartementen, in opdracht van BPD en ontworpen door JURY!

Het stedenbouwkundig plan voor het Havenkade-perceel is eveneens gemaakt door Asselbergs en van Ommeren. Het oorspronkelijke perceel was bestemd voor twee afzonderlijke bouwprojecten, maar zij stelden een geïntegreerde ontwikkeling voor om een samenhangend gebouw te creëren dat maximaal profiteert van gedeelde middelen, zoals mobiliteitsinfrastructuur, landschapsarchitectuur en een robuust architectonisch ensemble.



Beeld vo-a.com | Eva Bloem



Projectgegevens

Opdrachtgever

Talis, Portaal

Ontwerpbureau

Van Ommeren Associates

Projectarchitect(en)

Team: Joeri van Ommeren, Fallon Walton, Thijs Asselbergs

Oplevering

2023

Programma

Sociale woningbouw

Aannemer

Klok/Trebbe

Landschapsarchitect

Felixa Landschapsarchitecten en Planners

Minder projectgegevens ▲

Lees meer over

FELIXX

JURY!

NIJMEGEN

THIJS ASSELBERGS

VAN OMMEREN ARCHITECTEN

WONINGBOUW